

ÚZEMÍ
DRUHÝ POVRCHU

SMĚROVÉ UZLY

PODÉLNÝ PROFIL
ŘADU 1
MĚŘITKO 1:500/1:100

HLOUBKA VÝKOPU

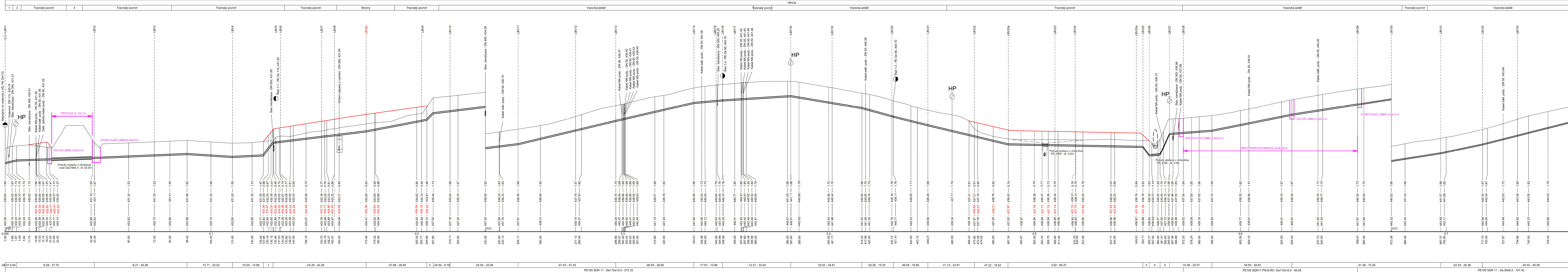
KÓTY DNA POTRUBÍ

KÓTY UPRAVENÉHO TERÉNU

KÓTY TERÉNU

STANIČENÍ [km/m]

SKLON [promile] - DÉLKA [m]
DN [mm] - MATERIÁL - DÉLKA [m]



Pol. Druh kultury
1 Travnatý povrch
2 Betonové panely
3 Komunikace II. tř. - asfalt

Pol. Sklon - délka
1 -284,96 - 4,68
2 -205,88 - 3,06
3 -271,24 - 3,06
4 -19,08 - 5,24
5 -427,65 - 4,63

Souřadnicový systém JSTK : (Jednotná Trigonometrická Síť Katastrální), výškový systém : B.p.v. (Balt po vyrovnání).
Trasy podzemních vedení inženýrských sítí jsou zakresleny pouze orientačně. Údaje poskytnutých správci inženýrských sítí.
Při neznámém výškovém uložení inženýrské sítě předpokládáme uložení dle ČSN 73 6005.

Revize		Pops revize		Datum revize	
AQUA PROCON s.r.o. Projektová a inženýrská společnost - divize Praha Dukelských hrdinů 12, 170 00 Praha tel.: 266 109 335, fax: 266 712 140 E-mail: info@aquaprocon.cz www.aquaprocon.cz					
Vedoucí projektu		Ing. Radovan Haloun, CSc.			
Vedoucí dílčího projektu		Jan Krátoška			
Zodpovědný projektant		Jan Krátoška			
Vypracoval		Ing. Jindřiška Jonášová			
Kontroloval		Ing. Aleš Mucha			

Investor
Objednatel
Vodárenská společnost Táborsko s.r.o., Kosova 2894, 390 02 Táborsko

Formát 9A4
Měřítko 1:500/100
Stupeň DPS
Datum 05/2023
Zakázkové číslo 1613622-18

Projekt			Souprava		
TÁBOR - HLINICE, VODOVOD A KANALIZACE I. ETAPA - VODOVOD			Revize		
D VÝKRESOVÁ DOKUMENTACE D.3 SO 02 VODOVODNÍ ŘADY			0		
Příloha			Číslo přílohy		
PODÉLNÝ PROFIL ŘADU 1			D.3.1		